

DEGAM 鶴岡ICTアンケート調査概要(令和5年度第2四半期)

【 令和5年7月～9月の概況 】

- ・年代別の割合では、50代以上が過半数を占める一方、前年同期と同様に20代～30代の割合が高い傾向が見られる。
- ・居住地別の割合では、県外の割合の増加傾向が続いており、特に首都圏（埼玉県・千葉県・東京都・神奈川県）の割合が増加した。
- ・一人当たりの予算（宿泊費）については、前年同期と同じく2万円超の割合が最も多くなった。
- ・旅行期間については、前年同期比で1泊2日の割合が減少し、2泊以上の割合が増加した。

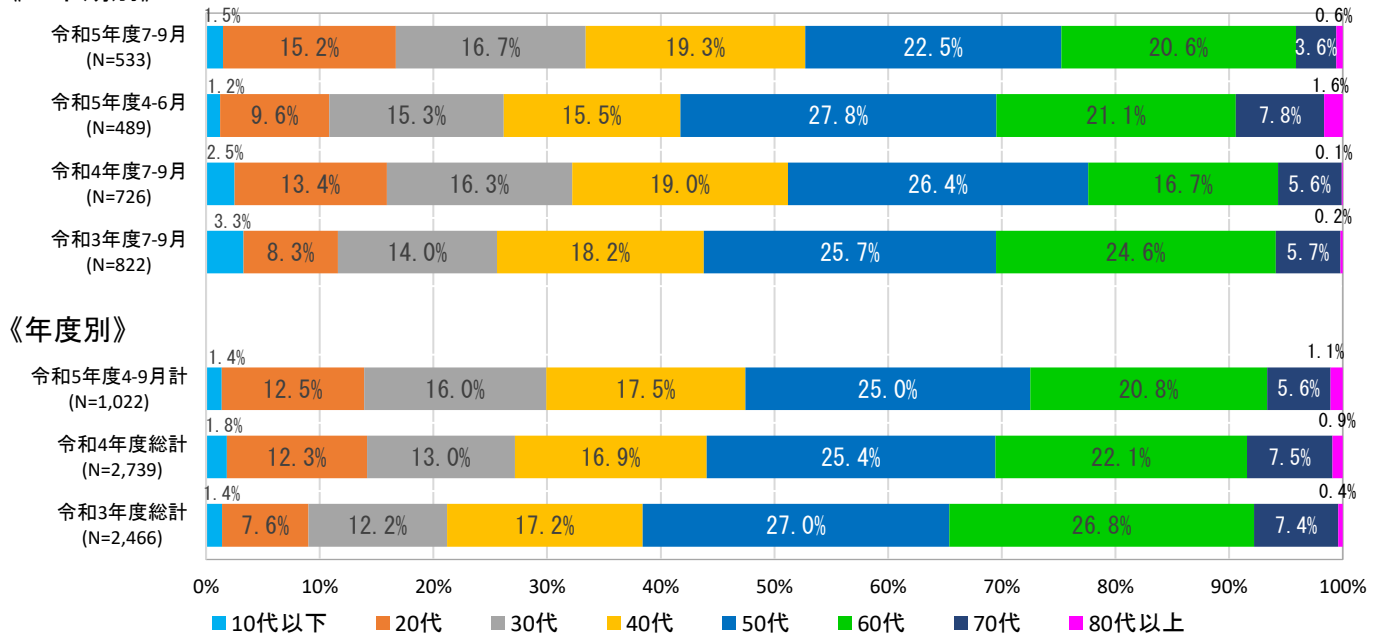
【 主な傾向など 】

- 年代別の割合では、50代の割合が22.5%（前年同期比▲3.9ポイント）で最多、次いで60代が20.6%（同+3.9ポイント）、40代が19.3%（同+0.3ポイント）となった。
また、前年同期との比較では、20代（15.2%、同+1.8ポイント）及び30代（16.7%、同+0.4ポイント）の割合も増加した。 [図表①]
- 居住地別（エリア別）の割合では、首都圏（東京都及び埼玉県・千葉県・神奈川県の合計）の割合が36.4%（前年同期比+7.9ポイント）で最多となり、次いで隣県3県（秋田県・福島県・新潟県）が13.5%（同+2.2ポイント）、山形県が12.0%（同▲12.8ポイント）となった。 [図表②]
- 一人当たりの予算については、2万円超の割合が40.5%（前年同期比+5.0ポイント）で最多となった。 [図表③]
- 旅行日数では、1泊2日の割合が36.6%（前年同期比▲8.2ポイント）で最多、次いで2泊3日が29.7%（同+4.0ポイント）、日帰りが13.2%（同▲0.8ポイント）となった。 [図表④]

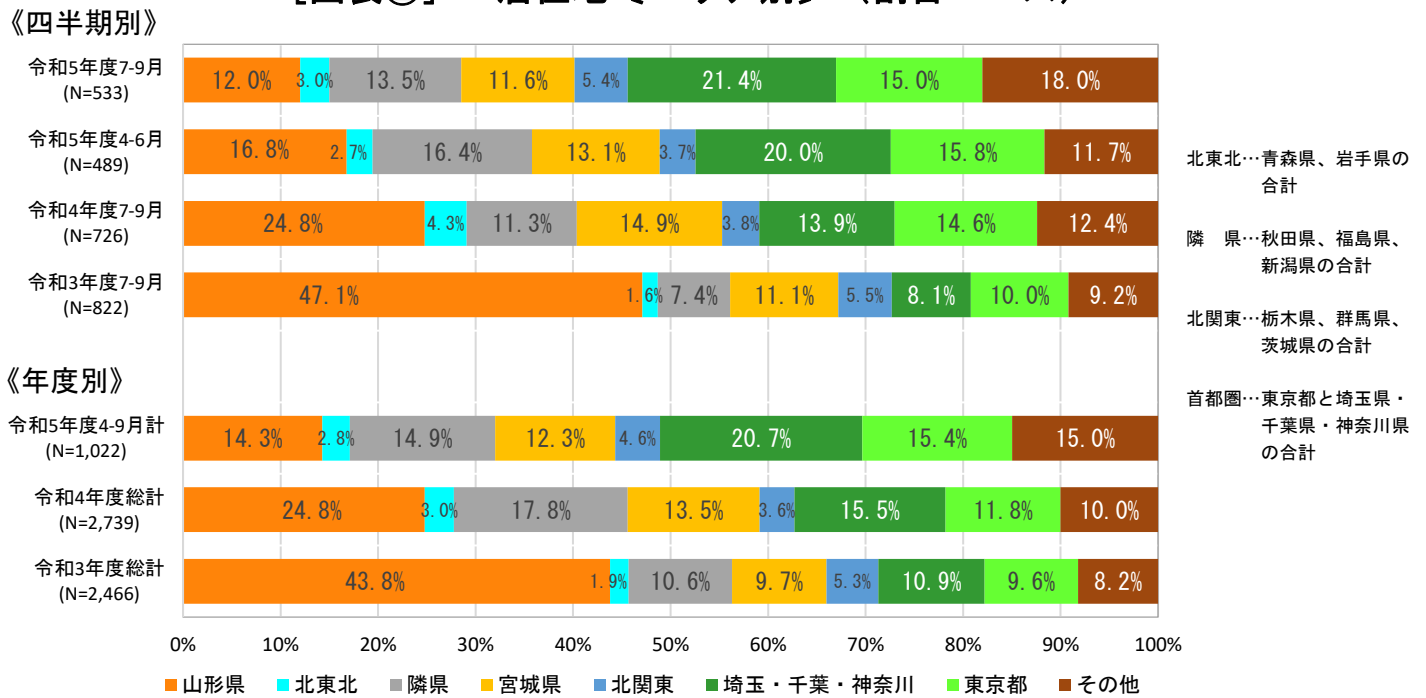
【 調査方法 】 （協力：静岡県立大学渡邊研究室）

- ・宿泊・観光施設等でQR付きカードを送付し、観光客がネット上で回答。

《四半期別》 **[図表①] 年齢（割合ベース）**



[図表②] 居住地〔エリア別〕（割合ベース）



【都道府県別ランキング】

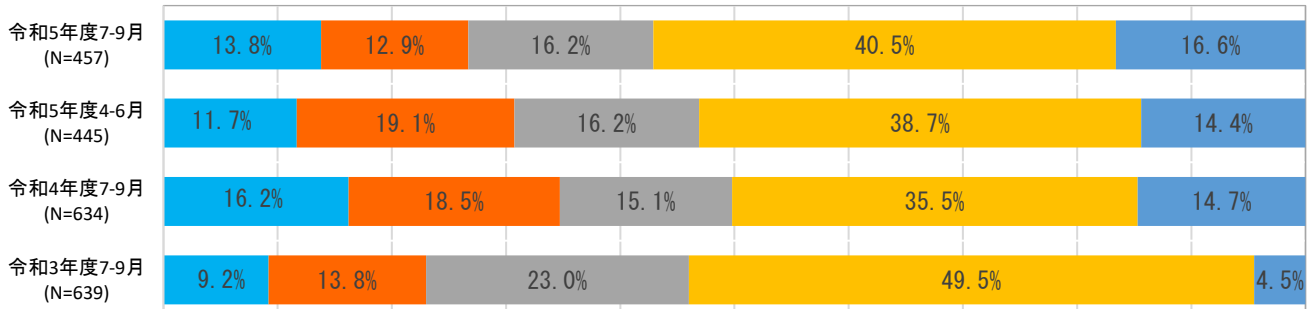
順位	居住地	人数 (割合)
1	東京都	80 15.0%
2	山形県	64 12.0%
3	宮城県	62 11.6%
4	神奈川	48 9.0%
5	千葉県	37 6.9%
6	新潟県	35 6.6%

埼玉・千葉・神奈川と東京都の合計を首都圏としています。

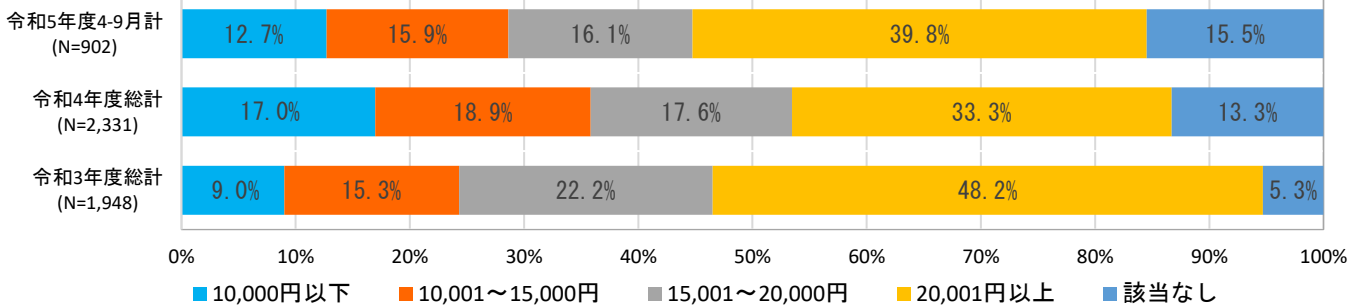
順位	居住地	人数 (割合)
7	埼玉県	29 5.4%
8	福島県	21 3.9%
9	愛知県	21 3.9%
10	秋田県	16 3.0%
	その他	120 22.5%
	計	533 100.0%

[図表③] 一人当たりの予算額〔宿泊費〕 (割合ベース)

《四半期別》

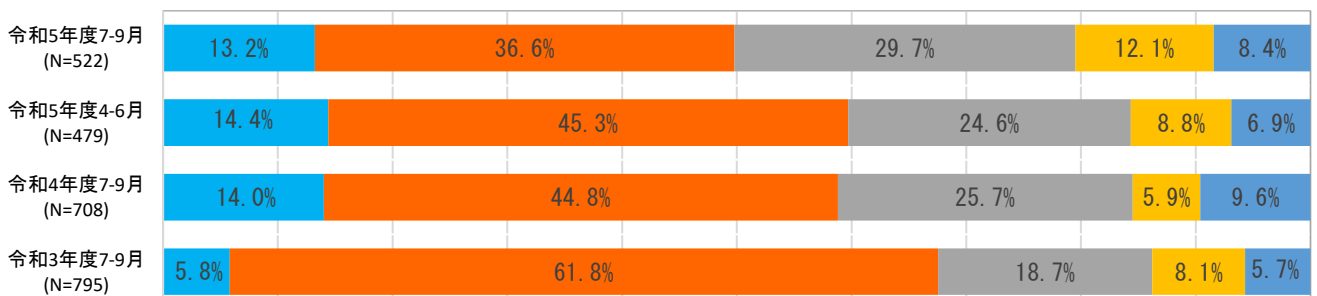


《年度別》



[図表④] 旅行日数 (割合ベース)

《四半期別》



《年度別》

