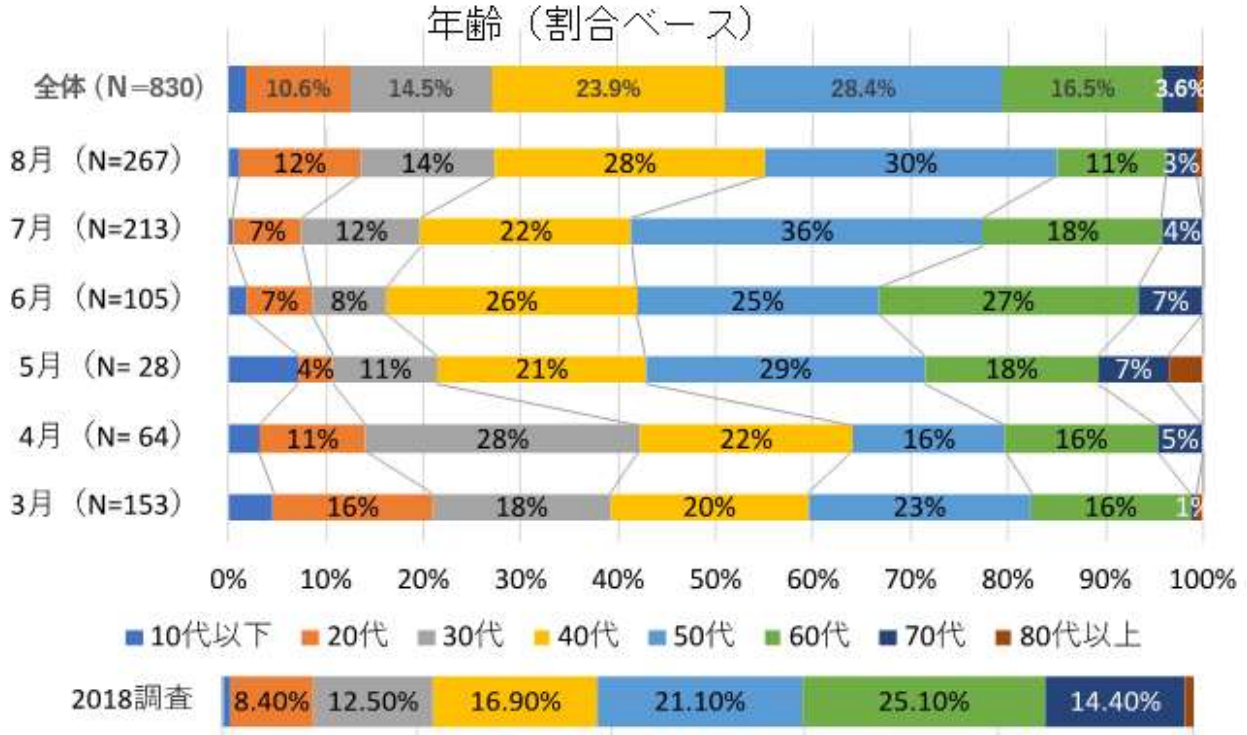
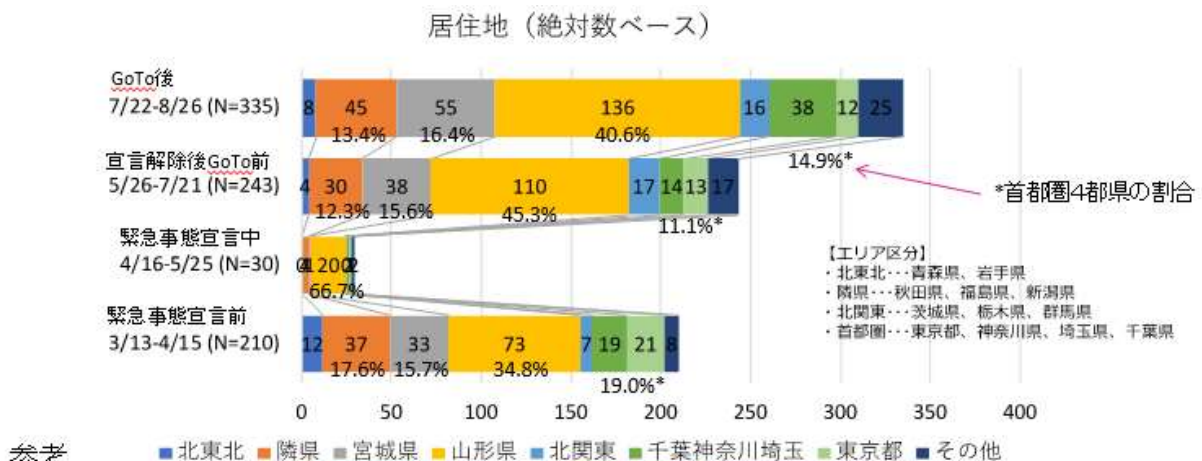


鶴岡市観光客動向調査報告(第1号 令和2年9月)

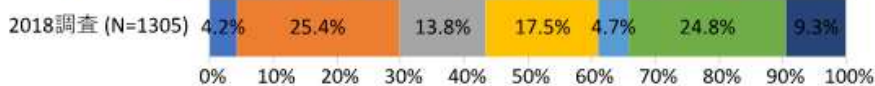
[図表①]



[図表②]



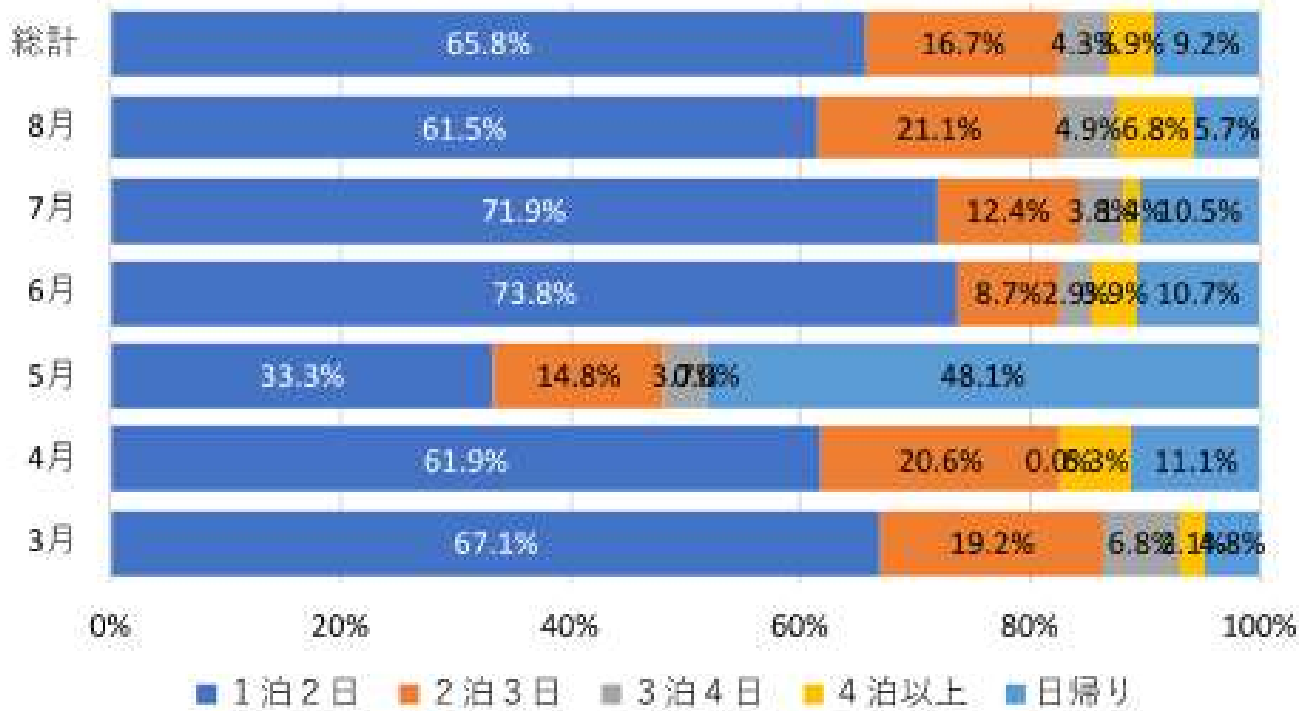
参考



居住地	人数	割合
山形県	341	41.1%
宮城県	128	15.4%
東京都	47	5.7%
新潟県	44	5.3%
福島県	41	4.9%
秋田県	33	4.0%
新潟県	30	3.6%
山形県	29	3.5%
岩手県	19	2.3%
千葉県	18	2.2%
茨城県	15	1.8%
栃木県	13	1.6%
群馬県	13	1.6%
その他	59	7.1%
総計	830	100.0%

[図表③]

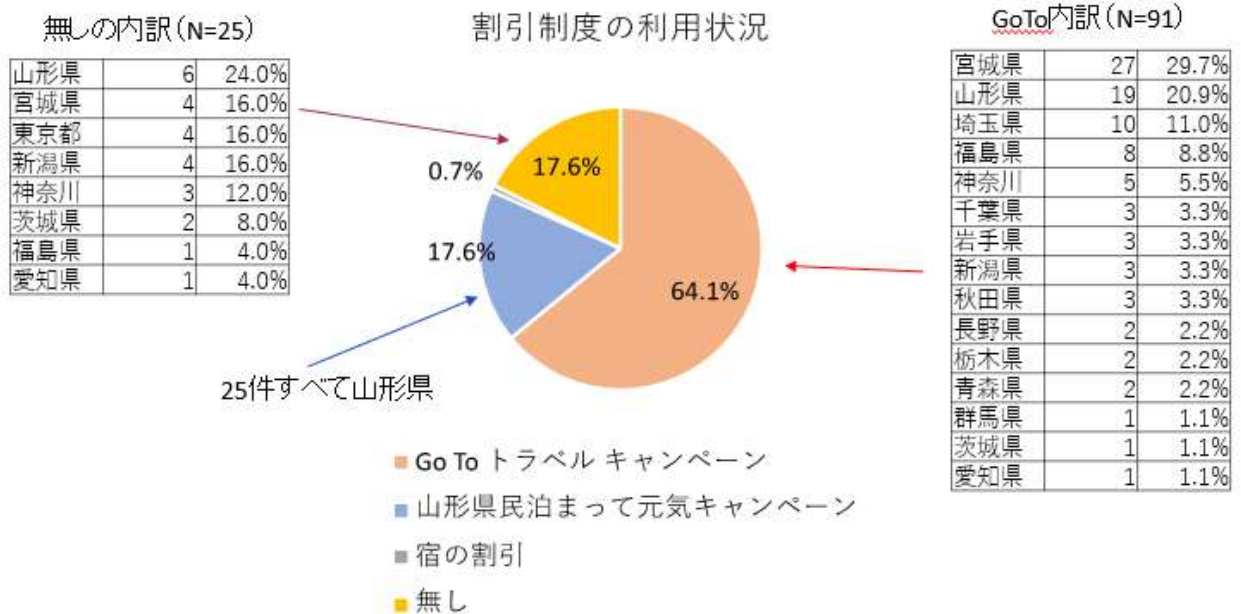
月別の旅行日程



[図表④]

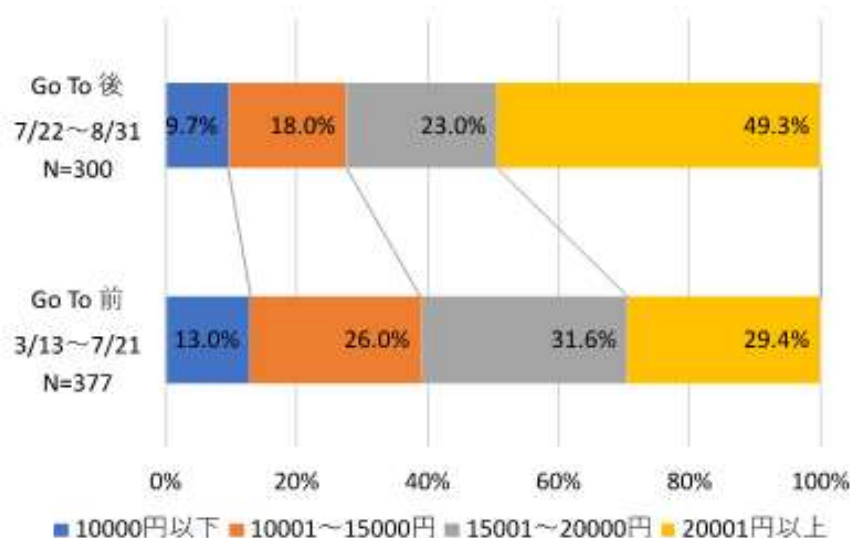
2020年8月17日～31日の状況について集計

- N=142



[図表⑤]

1人当たりの予算（宿泊費）



1人当たりの予算（昼食費）

